



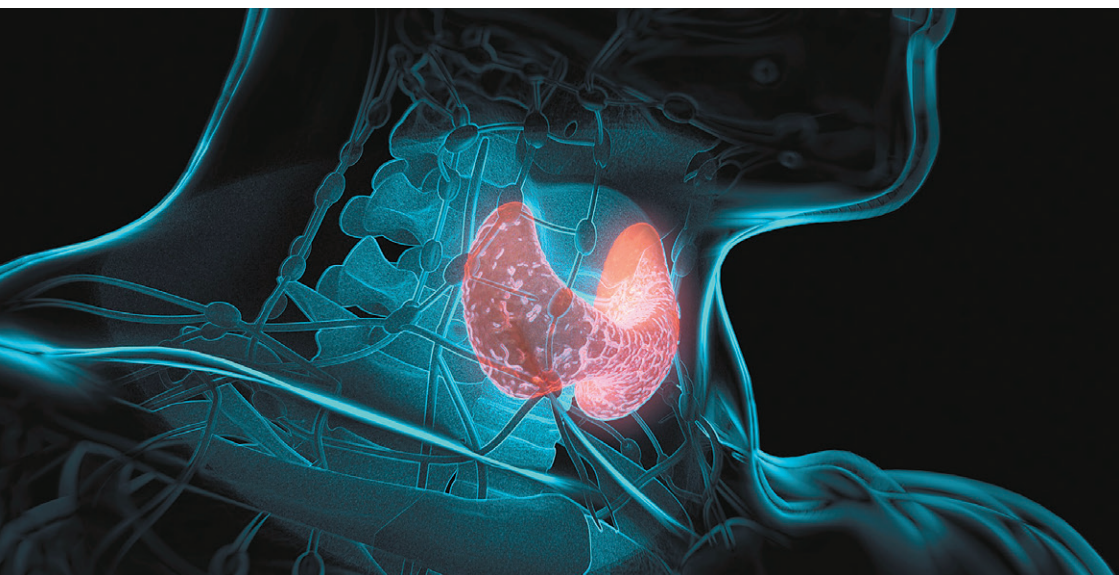
Национальный  
медицинский исследовательский  
центр имени В. А. Алмазова



НАУЧНО-ПРАКТИЧЕСКАЯ КОНФЕРЕНЦИЯ  
С МЕЖДУНАРОДНЫМ УЧАСТИЕМ  
«ИННОВАЦИИ  
В ЭНДОКРИНОЛОГИИ–2023»

НАУЧНАЯ ПРОГРАММА

27–29 АПРЕЛЯ 2023 ГОДА | САНКТ-ПЕТЕРБУРГ



Мероприятие реализуется в рамках программы научного центра мирового уровня «Центр персонализированной медицины» при поддержке Министерства науки и высшего образования Российской Федерации

## **ОРГАНИЗАТОРЫ:**

ФГБУ «НМИЦ им. В. А. Алмазова» Минздрава России  
РОО «Профессиональная медицинская Ассоциация эндокринологов Санкт-Петербурга»  
МОО «Общество бариатрических хирургов»  
ОО «Российская ассоциация по остеопорозу»

## **НАУЧНО-ОРГАНИЗАЦИОННЫЙ КОМИТЕТ**

### **Председатель научно-организационного комитета:**

директор Института эндокринологии ФГБУ «НМИЦ им. В. А. Алмазова» Минздрава России, член-корреспондент РАН, профессор Гринева Е.Н.

**Ответственный секретарь:** д.м.н. Бабенко А.Ю.

### **Члены научно-организационного комитета:**

Бреговский В.Б. (Санкт-Петербург)	Лесняк О.М. (Санкт-Петербург)
Вавилова Т.В. (Санкт-Петербург)	Мокрышева Н.Г. (Москва)
Вагапова Г.Р. (Казань)	Неймарк А.Е. (Санкт-Петербург)
Волкова Н.И. (Ростов-на-Дону)	Никитина И.Л. (Санкт-Петербург)
Галагудза М.М. (Санкт-Петербург)	Попова П.В. (Санкт-Петербург)
Далматова А.Б. (Санкт-Петербург)	Рыжкова Д.В. (Санкт-Петербург)
Зазерская И.Е. (Санкт-Петербург)	Салухов В.В. (Санкт-Петербург)
Иловайская И.А. (Москва)	Слепцов И.В. (Санкт-Петербург)
Каронова Т.Л. (Санкт-Петербург)	Халимов Ю.Ш. (Санкт-Петербург)
Климонтов В.В. (Новосибирск)	Циберкин А.И. (Санкт-Петербург)
Конради А.О. (Санкт-Петербург)	Цой У.А. (Санкт-Петербург)
Лаевская М.Ю. (Санкт-Петербург)	

## **СПРАВОЧНАЯ ИНФОРМАЦИЯ ДЛЯ УЧАСТНИКОВ КОНФЕРЕНЦИИ**

### **РЕГИСТРАЦИЯ**

Регистрация всех участников обязательна. Участие в конференции бесплатное.

Регистрация участников будет проходить в холле Института медицинского образования (1 этаж):

27 апреля с 8:30 до 15:00;

28 апреля с 8:30 до 15:00;

29 апреля с 8:30 до 13:00.

### **АККРЕДИТАЦИЯ КОНФЕРЕНЦИИ В СИСТЕМЕ НМО**

**Научно-практическая конференция с международным участием «Инновации в эндокринологии–2023» подана на аккредитацию в системе непрерывного медицинского образования.**

#### *ЧТО ЭТО ЗНАЧИТ?*

- Документация по конференции будет представлена в Комиссию по оценке учебных мероприятий и материалов непрерывного медицинского образования.
- Документы будут поданы по следующим специальностям: акушерство и гинекология, детская эндокринология, диетология, кардиология, лабораторная диагностика, лечебное дело, общая врачебная практика (семейная медицина), педиатрия, терапия, хирургия, эндокринология.
- За участие в конференции можно получить до 18 образовательных кредитов НМО. За каждый день выдается 6 кредитов при условии участия в аккредитованных заседаниях 270 минут в день.
- Для участников предусмотрена регистрация в любой день конференции и получение сертификата отдельно за каждый день участия в образовательном мероприятии.

### **ИНФОРМАЦИЯ ДЛЯ ДОКЛАДЧИКОВ**

Требования к презентациям: формат файла .ppt или .pptx (MS Office 2003/2007/2010), анимация стандартная, файлы мультимедиа (аудио и видео) должны быть в одной директории с файлом презентации; допустимые форматы видеофайлов: avi, mp4, wmv; максимальный размер видеофайлов: до 100 Mb; максимальное разрешение видеофайлов: 640 × 480 px, допускается использование видео лучшего качества (до fullHD) по предварительному согласованию с техническим персоналом. Работа с презентациями: презентации предоставляются докладчиком заранее, но не позднее, чем за 30 минут до начала

мероприятия. Презентации передаются сотруднику технической поддержки; при необходимости проводится проверка презентации на корректность отображения содержимого. На все ноутбуки в залах установлено антивирусное программное обеспечение; при обнаружении на носителе докладчика вредоносного программного обеспечения оно будет удалено, за сохранность и корректность отображения оставшихся данных технической персонал ответственности не несет.

## **ВЫСТАВКА МЕДТЕХНИКИ И ФАРМПРОДУКЦИИ**

В рамках конференции будет проходить выставка медицинской техники и фармацевтической продукции. Выставочные экспозиции будут расположены на 1-м этаже в холле.

Санкт-Петербург, Коломяжский пр., д. 21.

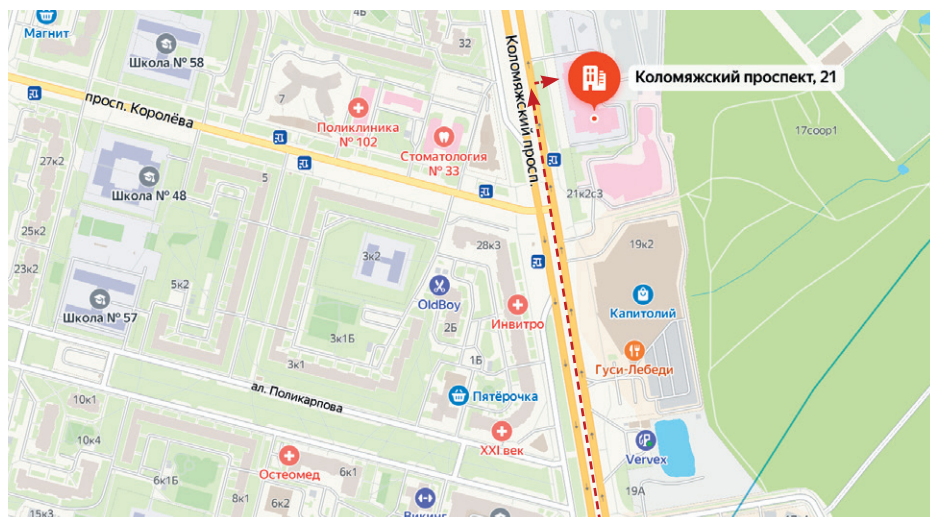
## **КУРЕНИЕ**

Центр Алмазова активно пропагандирует здоровый образ жизни — отказ от курения как серьезного фактора риска сердечно-сосудистых заболеваний. Оргкомитет настоятельно рекомендует всем участникам отказаться от курения во время проведения конференции.

## **МЕСТО ПРОВЕДЕНИЯ КОНФЕРЕНЦИИ**

ФГБУ «НМИЦ им. В. А. Алмазова» Минздрава России:

Санкт-Петербург, Коломяжский пр., д. 21 (Институт медицинского образования).



**СТ. МЕТРО «ПИОНЕРСКАЯ»**

## СХЕМА РАСПОЛОЖЕНИЯ ЗАЛОВ

- 1 ЭТАЖ — ЗАЛ «АЛМАЗОВ», ЗАЛ «ПЕРЕГОВОРНАЯ»,  
ЗАЛ «МЕНДЕЛЕЕВ».  
3 ЭТАЖ — ЗАЛ «КОЛЕСОВ».



Время	ЗАЛ «АЛМАЗОВ» 1500 мест	ЗАЛ «КОЛЕСОВ» 200 мест	ЗАЛ «ПЕРЕГОВОРНАЯ» 50 мест	ЗАЛ «МЕНДЕЛЕЕВ» 100 мест
9:30–11:00		ВСТРЕЧА С ЭКСПЕРТАМИ «ВЕДЕНИЕ ПАЦИЕНТА С АКТГ-ЭКТОПИЧЕСКИМ СИНДРОМОМ С ПОЗИЦИИ ЭНДОКРИНОЛОГА И ОНКОЛОГА»	ВСТРЕЧА С ЭКСПЕРТАМИ «АНДРОГЕНЫ В ЖИЗНИ МУЖЧИН И ЖЕНЩИН»	ВСТРЕЧА С ЭКСПЕРТАМИ «ВИТАМИН D: ГОРМОН ИЛИ ВИТАМИН?»
11:00–11:15	ПЕРЕРЫВ		ПЕРЕРЫВ	
11:15–12:45		БАРИАТРИЯ	ДИАБЕТИЧЕСКАЯ СТОПА	КАРДИОЭНДОКРИНОЛОГИЯ
12:45–13:00	ПЕРЕРЫВ		ПЕРЕРЫВ	
13:00–14:30	ОТКРЫТИЕ. ПЛЕНАРНОЕ ЗАСЕДАНИЕ			
14:30–15:30	ОБЕД		ОБЕД	
15:30–17:00		ЛАБОРАТОРНАЯ ДИАГНОСТИКА В ТИРЕОИДОЛОГИИ	ЭНДОКРИННЫЕ ЗАБОЛЕВАНИЯ И COVID-19	ПАТОЛОГИЯ ГИПОФИЗА
17:00–17:15	ПЕРЕРЫВ		ПЕРЕРЫВ	
17:15–18:45		ЛАБОРАТОРНАЯ ДИАГНОСТИКА В ЭНДОКРИНОЛОГИИ	ДИАБЕТ И БЕРЕМЕННОСТЬ	САТЕЛЛИТНЫЙ СИМПОЗИУМ «ДИАБЕТИЧЕСКИЙ КОНТИНУУМ В РЕАЛЬНОЙ КЛИНИЧЕСКОЙ ПРАКТИКЕ – ТРАДИЦИОННЫЕ ЦЕЛИ, НОВЫЕ ГОРИЗОНТЫ»  <i>(при поддержке компании «Мерк», баллы НМО не начисляются)</i>

**ЗАЛ «АЛМАЗОВ»****13:00–14:30 ОТКРЫТИЕ. ПЛЕНАРНОЕ ЗАСЕДАНИЕ****Председатели:****Гринева Е.Н., Галагудза М.М. (Санкт-Петербург)**

- 13:00–13:30 Трансляционная медицина в эндокринологии: достижения, перспективы, надежды.  
*Мокрышева Н.Г. (Москва), онлайн*
- 13:30–14:00 Нанобиотехнологии в лечении СД 1 типа: от искусственной поджелудочной железы к искусственной бета-клетке.  
*Галагудза М.М. (Санкт-Петербург)*
- 14:00–14:30 Аденомы гипофиза: новые идеи, новые терапевтические цели.  
*Гринева Е.Н. (Санкт-Петербург)*

**ЗАЛ «КОЛЕСОВ»**

- 9:30–11:00 Встреча с экспертами «Ведение пациента с АКТГ-эктопическим синдромом с позиции эндокринолога и онколога». *Цой У.А. (Санкт-Петербург), Иванова А.К. (Санкт-Петербург)*

11:00–11:15 ПЕРЕРЫВ

**11:15–12:45 БАРИАТРИЯ****Председатели:****Салухов В.В., Неймарк А.Е. (Санкт-Петербург)**

- 11:15–11:30 Предоперационная подготовка пациента к бариатрической операции.  
*Орловская Е.А., Муравьев Я.Э. (Санкт-Петербург)*
- 11:30–11:45 Кого я направляю на бариатрическое лечение? (Практика и клинические рекомендации).  
*Молоткова М.А. (Санкт-Петербург)*
- 11:45–12:00 Витаминно-минеральная поддержка после бариатрических операций.  
*Малыхина А.И. (Санкт-Петербург)*
- 12:00–12:15 Наблюдение за пациентами — сроки, скрининг.  
*Лапшина С.Е. (Санкт-Петербург)*

- 12:15–12:30 Психологические аспекты ведения бариатрических пациентов. *Еганян Ш.А. (Санкт-Петербург)*
- 12:30–12:45 Ведение пациентов с сахарным диабетом после бариатрических операций. *Кравчук Е.Н. (Санкт-Петербург)*

12:45–14:30 ПЕРЕРЫВ

14:30–15:30 ОБЕД

### **15:30–17:00 ЛАБОРАТОРНАЯ ДИАГНОСТИКА В ТИРЕОИДОЛОГИИ**

**Председатели:**

**Попова П.В., Васильева Е.Ю. (Санкт-Петербург)**

- 15:30–15:50 Пограничные нарушения функции щитовидной железы при беременности: эволюция понятий.  
*Попова П.В. (Санкт-Петербург)*
- 15:50–16:10 Возможности метода ВЖХ-МС при определении свободного Т4. *Васильева Е.Ю., Цой У.А., Ластухина А.Е. (Санкт-Петербург)*
- 16:10–16:30 Клиническое значение интерференции при определении тиреотропного гормона.  
*Клименкова О.А. (Санкт-Петербург)*
- 16:30–16:50 Эндокринная офтальмопатия. Есть ли место лабораторной диагностике? *Далматова А.Б. (Санкт-Петербург)*
- 16:50–17:00 Дискуссия
- 17:00–17:15 ПЕРЕРЫВ

### **17:15–18:45 ЛАБОРАТОРНАЯ ДИАГНОСТИКА В ЭНДОКРИНОЛОГИИ**

**Председатели:**

**Цой У.А., Вавилова Т.В. (Санкт-Петербург)**

- 17:15–17:35 Определение кортизола в слюне в диагностике эндогенного гиперкортицизма.  
*Цой У.А., Тимкина Н.В., Васильева Е.Ю. (Санкт-Петербург)*
- 17:35–17:55 Вопросы прикроватного определения глюкозы в стационаре. *Жиленкова Ю.И. (Санкт-Петербург)*
- 17:55–18:15 Анемические проявления эндокринных нарушений.  
*Черныш Н.Ю. (Санкт-Петербург)*



- 18:15–18:35 Порог клинического решения и референсные интервалы — необходимость диалога клиники и лаборатории. *Берестовская В.С. (Санкт-Петербург)*
- 18:35–18:45 Дискуссия

## ЗАЛ «ПЕРЕГОВОРНАЯ»

- 9:30–11:00 Встреча с экспертами  
«Андрогены в жизни мужчин и женщин»  
*Бабенко А.Ю., Куренков А.В. (Санкт-Петербург)*
- 11:00–11:15 ПЕРЕРЫВ

## 11:15–12:45 ДИАБЕТИЧЕСКАЯ СТОПА

**Председатели: Бреговский В.Б., Гринева Е.Н. (Санкт-Петербург)**

- 11:15–11:30 Организация помощи при синдроме диабетической стопы в Екатеринбурге: возможности и проблемы.  
*Грачева Т.В. (Екатеринбург)*
- 11:30–11:45 Опыт работы кабинета «Диабетическая стопа» в Калининграде.  
*Новоселова Н.С. (Калининград)*
- 11:45–12:00 Проблемы терапии синдрома диабетической стопы в Вологодской области: пути решения.  
*Холмская Н.И. (Вологда)*
- 12:00–12:15 Организация помощи пациентам с синдромом диабетической стопы в Республике Бурятия.  
*Нимаева Д.Э. (Улан-Удэ)*
- 12:15–12:30 Диабетическая стопа: «Изменить нельзя выжидать...»: где поставить точку?  
*Бреговский В.Б. (Санкт-Петербург)*
- 12:30–12:40 Об основных препятствиях к организации преемственной помощи пациентам с синдромом диабетической стопы.  
*Старцева М.А. (Архангельск)*
- 12:40–12:45 Подведение итогов и основные направления работы.  
*Бреговский В.Б. (Санкт-Петербург)*

**15:30–17:00 ЭНДОКРИННЫЕ ЗАБОЛЕВАНИЯ И COVID-19**

**Председатели: Салухов В.В., Каронова Т.Л.  
(Санкт-Петербург), Волкова Н.И. (Ростов-на-Дону)**

- 15:30–15:50 Респираторные инфекции: старые знакомые в новых условиях. Метаморфозы ОРВИ в период пандемии COVID-19. *Вашукова М.А. (Санкт-Петербурге)*
- 15:50–16:10 Ранние и поздние нарушения эндокринной системы при COVID-19.  
*Каронова Т.Л., Михайлова А.А., Лагутина Д.И., Головатюк К.А. (Санкт-Петербурге)*
- 16:10–16:30 Структура нарушений углеводного обмена у госпитализированных пациентов с COVID-19 и их отдаленные исходы.  
*Салухов В.В. (Санкт-Петербурге)*
- 16:30–16:50 Надпочечниковая недостаточность: новые вызовы времени. *Волкова Н.И. (Ростов-на-Дону)*
- 16:50–17:00 Дискуссия
- 17:00–17:15 ПЕРЕРЫВ

**17:15–18:45 ДИАБЕТ И БЕРЕМЕННОСТЬ**

**Председатели: Бурумкулова Ф.Ф., Тиселько А.В.,  
Попова П.В. (Санкт-Петербург)**

- 17:15–17:30 Инсулинотерапия при ГСД: неизбежность или скрытые резервы. *Бурумкулова Ф.Ф. (Москва)*
- 17:30–17:45 Что определяет рост и развитие плода у женщин с сахарным диабетом?  
*Тиселько А.В. (Санкт-Петербурге)*
- 17:45–18:00 Диагностика ГСД: подводные камни и пути их преодоления.  
*Попова П.В. (Санкт-Петербурге)*
- 18:00–18:15 Диабет и обучение: прочный фундамент к достижению целей во время беременности.  
*Ибрагимова Л.И. (Москва)*
- 18:15–18:30 Гестационный сахарный диабет: новое представление о старой проблеме. *Давиденко И.Ю. (Ростов-на-Дону)*

**ЗАЛ «МЕНДЕЛЕЕВ»**

**9:30–11:00** Встреча с экспертами «Витамин D: гормон или витамин?»  
*Каронова Т.Л. (Санкт-Петербург)*

11:00–11:15 ПЕРЕРЫВ

**11:15–12:45 КАРДИОЭНДОКРИНОЛОГИЯ**

**Председатели: Бабенко А.Ю. (Санкт-Петербург),  
Волкова Н.И. (Ростов-на-Дону)**

11:15–11:35 Ассоциация однонуклеотидных полиморфизмов  
с кардиометаболическими нарушениями на фоне  
глюкокортикоидной терапии.  
*Джериева И.С., Бровкина С.С., Волкова Н.И.,  
Решетников И.Б. (Ростов-на-Дону)*

11:35–11:55 Выбор тактики лечения амиодарон-индуцированного  
тиреотоксикоза у пациента с низкой фракцией выброса.  
*Цой У.А. (Санкт-Петербург)*

11:55–12:15 Фибрилляция предсердий при тиреотоксикозе.  
*Пономарцева Д.А. (Санкт-Петербург)*

12:15–12:35 Сердечная недостаточность и метаболический синдром:  
персонифицированный подход к диагностике и лечению.  
*Лясникова Е.А. (Санкт-Петербург)*

12:35–14:30 ПЕРЕРЫВ

14:30–15:30 ОБЕД

**15:30–17:00 ПАТОЛОГИЯ ГИПОФИЗА****Председатели:****Вагапова Г.Р. (Казань), Иловайская И.А. (Москва)**

- 15:30–15:50 Скрининг акромегалии у больных с гиперпролактинемией: за и против. *Иловайская И.А. (Москва)*
- 15:50–16:10 Хирургическое лечение пролактином. Опыт Республики Татарстан. *Вагапова Г.Р. (Казань)*
- 16:10–16:25 Прогнозирование результатов трансфеноидальной аденомэктомии при болезни Кушинга. *Курицына Н.В., Цой У.А. (Санкт-Петербург)*
- 16:25–16:40 Предикторы персистенции акромегалии после хирургического лечения. *Циберкин А.И. (Санкт-Петербург)*
- 16:40–17:00 Клинические и иммуногистохимические особенности неактивных аденом гипофиза. *Холова Д.Ш. (Узбекистан), онлайн*

17:00–17:15 ПЕРЕРЫВ

**17:15–18:45 САТЕЛЛИТНЫЙ СИМПОЗИУМ  
«ДИАБЕТИЧЕСКИЙ КОНТИНУУМ В РЕАЛЬНОЙ  
КЛИНИЧЕСКОЙ ПРАКТИКЕ — ТРАДИЦИОННЫЕ ЦЕЛИ,  
НОВЫЕ ГОРИЗОНТЫ»***(при поддержке компании «Мерк», баллы НМО не начисляются)***Председатель: Гринева Е.Н. (Санкт-Петербург)**

- 17:15–17:45 Путь от нездорового образа жизни к сахарному диабету 2 типа — можем ли мы повернуть время вспять? *Бабенко А.Ю. (Санкт-Петербург)*
- 17:45–18:15 Неклассические плейотропные эффекты сахароснижающей терапии: головной мозг и костная ткань. *Каронова Т.Л. (Санкт-Петербург)*
- 18:15–18:45 Дискуссия: сахароснижающая терапия в современных реалиях — «треугольник баланса» (метаболический контроль, прогноз и качество жизни пациента). Обмен региональным опытом.

Время	ЗАЛ «КОЛЕСОВ» 200 мест	ЗАЛ «ПЕРЕГОВОРНАЯ» 50 мест	ЗАЛ «МЕНДЕЛЕЕВ» 100 мест
9:30–11:00	АКТУАЛЬНЫЕ ВОПРОСЫ ДЕТСКОЙ ЭНДОКРИНОЛОГИИ	САТЕЛЛИТНЫЙ СИМПОЗИУМ «АКТУАЛЬНЫЕ ВОПРОСЫ ДИАГНОСТИКИ И ЛЕЧЕНИЯ БОЛЕЗНИ ИЦЕНКО-КУШИНГА И АКРОМЕГАЛИИ»  (баллы НМО не начисляются)	ЭНДОКРИННАЯ ПАЛИТРА  (баллы НМО не начисляются)
11:00–11:15	ПЕРЕРЫВ	ПЕРЕРЫВ	ПЕРЕРЫВ
11:15–12:45	ДИАГНОСТИКА ВРОЖДЕННОГО ГИПЕРИНСУЛИНИЗМА У ДЕТЕЙ: ОТ ИСТОРИИ К СОВРЕМЕННОСТИ	СЛОЖНЫЙ ПАЦИЕНТ	АНДРОГЕНЫ В ПРАКТИКЕ ЭНДОКРИНОЛОГА. СФЕРЫ ПРИМЕНЕНИЯ, ПОЛЬЗА И РИСКИ
12:45–13:00	ПЕРЕРЫВ	ПЕРЕРЫВ	ПЕРЕРЫВ
13:00–14:30	ИССЛЕДОВАНИЯ УЧЕНЫХ — ДЕТСКИХ ЭНДОКРИНОЛОГОВ — В КЛИНИЧЕСКУЮ ПРАКТИКУ	НАРУШЕНИЯ МИНЕРАЛЬНОГО ОБМЕНА ГЛАЗАМИ ЭНДОКРИНОЛОГА (СИМПОЗИУМ РАОП)	ИННОВАЦИОННЫЕ IT-ТЕХНОЛОГИИ В ЭНДОКРИНОЛОГИИ
14:30–15:30	ОБЕД	ОБЕД	ОБЕД
15:30–17:00	САТЕЛЛИТНЫЙ СИМПОЗИУМ «БЕДА НЕ ПРИХОДИТ ОДНА. НА ПРИЕМЕ ПАЦИЕНТ С КАРДИОМЕТАБОЛИЧЕСКИМИ ЗАБОЛЕВАНИЯМИ»  (при поддержке компании «Гедеон Рихтер», баллы НМО не начисляются)	ДИСКУССИОННЫЙ КЛУБ «МУЛЬТИДИСЦИПЛИНАРНЫЙ ПОДХОД К ВЕДЕНИЮ ПАЦИЕНТОВ С АКРОМЕГАЛИЕЙ: ОБСУЖДЕНИЕ ОПЫТА ВЗАИМОДЕЙСТВИЯ ЭНДОКРИНОЛОГОВ И НЕЙРОХИРУРГОВ В РЕГИОНАХ РФ»  (при поддержке компании «ИПСЕН», баллы НМО не начисляются)	ПОСТТРАНСПЛАНТАЦИОННЫЙ САХАРНЫЙ ДИАБЕТ
17:00–17:15	ПЕРЕРЫВ	ПЕРЕРЫВ	ПЕРЕРЫВ
17:15–18:45	САТЕЛЛИТНЫЙ СИМПОЗИУМ «ТАКТИКА ВЕДЕНИЯ КОМОРБИДНОГО ПАЦИЕНТА С АГ, ХСН И ДИСЛИПИДЕМИЕЙ»  (при поддержке компании «Новартис», баллы НМО не начисляются)	СОВЕЩАНИЕ ГЛАВНЫХ ЭНДОКРИНОЛОГОВ СЗФО. О ХОДЕ КЛИНИЧЕСКОГО ИССЛЕДОВАНИЯ ПО ПРОЛАКТИНОМЕ	САТЕЛЛИТНЫЙ СИМПОЗИУМ  (при поддержке компании «Санофи», баллы НМО не начисляются)

**ЗАЛ «КОЛЕСОВ»****9:30–11:00 АКТУАЛЬНЫЕ ВОПРОСЫ ДЕТСКОЙ ЭНДОКРИНОЛОГИИ**

**Председатели:**

**Петеркова В.А. (Москва), Башнина Е.Б.,**

**Никитина И.Л. (Санкт-Петербург)**

**ПРИВЕТСТВЕННОЕ СЛОВО СОПРЕДСЕДАТЕЛЕЙ.  
ОТКРЫТИЕ СИМПОЗИУМА**

- 9:35–9:55 Врожденный гипотиреоз: молекулярные основы и топическая диагностика. *Безлепкина О.Б. (Москва)*
- 9:55–10:15 Синдром гиперкальциемии у детей: дифференциальная диагностика, лечение. *Петеркова В.А. (Москва)*
- 10:15–10:25 Персонализированный подход к выбору лечения при гипокальциемии у детей. *Созаева Л.С. (Москва)*
- 10:25–10:35 Синдром задержки пубертата у юношей. Пути оптимизации дифференциальной диагностики.  
*Иоффе И.Ю., Скородок Ю.Л., Плотникова Е.В., Нагорная И.И. (Санкт-Петербург)*
- 10:35–10:45 Электролитные расстройства при гипоталамических нарушениях у детей. *Калинин А.Л. (Москва)*
- 10:45–11:00 Особенности клиники и диагностики врожденного гипопитуитаризма у детей раннего возраста.  
*Болмасова А.В. (Москва)*

11:00–11:15 ПЕРЕРЫВ

**11:15–12:45 ДИАГНОСТИКА ВРОЖДЕННОГО ГИПЕРИНСУЛИНИЗМА  
У ДЕТЕЙ: ОТ ИСТОРИИ К СОВРЕМЕННОСТИ**

**Председатели: Никитина И.Л. (Санкт-Петербург),  
Безлепкина О.Б. (Москва), Меликян М.А. (Армения)**

**ПРИВЕТСТВЕННОЕ СЛОВО СОПРЕДСЕДАТЕЛЕЙ.  
ОТКРЫТИЕ СИМПОЗИУМА**

- 11:20–11:45 Эволюция методов диагностики врожденного гиперинсулинизма у детей. *Меликян М.А. (Армения)*

- 11:45–12:00 Создание программного модуля оценки ПЭТ-сканограмм детей с ВГИ на основе технологий искусственного интеллекта.  
*Красичков А.С., Санарова К.Е. (Санкт-Петербург)*
- 12:00–12:15 ПЭТ с 18F-ДОФА в диагностике ВГИ — от визуального анализа до технологий искусственного интеллекта.  
*Рыжкова Д.В. (Санкт-Петербург)*
- 12:15–12:30 Апробация нейросетевого программного модуля в диагностике ВГИ российской когорты пациентов.  
*Никитина И.Л., Саракаева Л.Р. (Санкт-Петербург)*
- 12:30–12:45 Современный подход к морфологической диагностике различных форм ВГИ.  
*Митрофанова Л.Б., Перминова А.А. (Санкт-Петербург)*

12:45–13:00 ПЕРЕРЫВ

### **13:00–14:30 ИССЛЕДОВАНИЯ УЧЕНЫХ — ДЕТСКИХ ЭНДОКРИНОЛОГОВ — В КЛИНИЧЕСКУЮ ПРАКТИКУ**

**Председатели: Петеркова В.А. (Москва),  
Малявская С.И. (Архангельск),  
Никитина И.Л. (Санкт-Петербург)**

- 13:00–13:15 Медико-социальная помощь семьям детей с эндокринными заболеваниями.  
*Карпушкина А.В., Панкратова М.С. (Москва)*
- 13:15–13:25 Моногенные формы сахарного диабета в клинической практике врача — детского эндокринолога.  
*Туркунова М.Е., Дитковская Л.В. (Санкт-Петербург)*
- 13:25–13:35 Личностный профиль и метаболический контроль сахарного диабета 1 типа у детей — есть ли ассоциации?  
*Плаксина А.О., Никитина И.Л. (Санкт-Петербург)*
- 13:35–13:45 Молекулярно-генетические характеристики детей с СТГ-дефицитом в Санкт-Петербурге.  
*Берсенева О.С., Башнина Е.Б. (Санкт-Петербург)*
- 13:45–14:00 Детская эндокринологическая служба Республики Татарстан — проблемы и решения.  
*Шайдуллина М.Р. (Казань)*
- 14:00–14:15 Нарушения менструального цикла у девочек-подростков с ожирением.  
*Лискина А.С.,  
Никитина И.Л. (Санкт-Петербург)*

- 14:15–14:30 Клинико-метаболическая характеристика ранних стадий аутоиммунного тиреоидита у детей с жировым гепатозом. *Маляевская С.И., Лебедев А.В., Кошлакова О.Т. (Архангельск)*
- 14:30–15:30 ОБЕД
- 15:30–17:00 САТЕЛЛИТНЫЙ СИМПОЗИУМ**  
**«БЕДА НЕ ПРИХОДИТ ОДНА. НА ПРИЕМЕ ПАЦИЕНТ С КАРДИОМЕТАБОЛИЧЕСКИМИ ЗАБОЛЕВАНИЯМИ»**  
*(при поддержке компании «Геден Рихтер», баллы НМО не начисляются)*
- 15:30–16:15 Старт терапии СД2. Раннее начало с заботой о будущем. *Каронова Т.Л. (Санкт-Петербург)*
- 16:15–17:00 Многофакторный подход к терапии пациентов с СД2. Кардиометаболическая триада. *Ионин В.А. (Санкт-Петербург)*
- 17:00–17:15 ПЕРЕРЫВ
- 17:15–18:45 САТЕЛЛИТНЫЙ СИМПОЗИУМ**  
**«ТАКТИКА ВЕДЕНИЯ КОМОРБИДНОГО ПАЦИЕНТА С АГ, ХСН И ДИСЛИПИДЕМИЕЙ»**  
*(при поддержке компании «Новартис», баллы НМО не начисляются)*
- 17:15–17:45 Артериальная гипертензия как цель для терапии, регулирующей нейрогормональный дисбаланс при метаболическом синдроме и СД. *Бабенко А.Ю. (Санкт-Петербург)*
- 17:45–18:15 А, Б, В в ранней диагностике ХСН. *Ситникова М.Ю. (Санкт-Петербург)*
- 18:15–18:45 Атеросклероз как эпидемия XXI века. *Тыренко В.В. (Санкт-Петербург)*



**ЗАЛ «ПЕРЕГОВОРНАЯ»**

- 9:30–11:00**     **САТЕЛЛИТНЫЙ СИМПОЗИУМ «АКТУАЛЬНЫЕ ВОПРОСЫ ДИАГНОСТИКИ И ЛЕЧЕНИЯ БОЛЕЗНИ ИЦЕНКО-КУШИНГА И АКРОМЕГАЛИИ»**  
*(баллы НМО не начисляются)*
- 09:30–10:00     Диагностика АКТГ-зависимого гиперкортицизма: как не заблудиться в лабиринте *(при поддержке компании «Рекордатти», баллы НМО не начисляются).*  
*Гринева Е.Н. (Санкт-Петербург)*
- 10:00–10:30     Лечение АКТГ-зависимого гиперкортицизма: можно ли распутать гордиев узел? *(при поддержке компании «Рекордатти», баллы НМО не начисляются).*  
*Цой У.А. (Санкт-Петербург)*
- 10:30–11:00     SAGIT — новый инструмент оптимизации тактики ведения пациентов с акромегалией *(при поддержке компании «Ипсен», баллы НМО не начисляются).*  
*Иловайская И.А. (Санкт-Петербург)*
- 11:00–11:15     ПЕРЕРЫВ
- 11:15–12:45**     **СЛОЖНЫЙ ПАЦИЕНТ**
- Председатели: Белоусова Л.В. (Санкт-Петербург), Киселева Т.П. (Екатеринбург)**
- 11:15–11:30     Болезнь Хирата — редкая причина недиабетических гипогликемий. *Головатюк К.А. (Санкт-Петербург)*
- 11:30–11:45     Случай эндогенного гиперинсулинизма с повышением кальцитонина у пациента молодого возраста. *Бреговская А.В. (Санкт-Петербург)*
- 11:45–12:00     Инсулинорезистентность при 2-м типе СД: пути преодоления. *Холмская Н.И. (Вологда)*
- 12:00–12:15     Гормононеактивные образования надпочечников. Алгоритм маршрутизации таких пациентов. *Киселева Т.П., Чжен Т.Р. (Екатеринбург)*
- 12:15–12:35     Первичный гиперпаратиреоз и феохромоцитома как компоненты синдрома МЭН2а: результаты популяционного исследования в Республике Беларусь. *Шепелькевич А.П. (Беларусь), онлайн*

**13:00–14:30 НАРУШЕНИЯ МИНЕРАЛЬНОГО ОБМЕНА ГЛАЗАМИ ЭНДОКРИНОЛОГА (СИМПОЗИУМ РАОП)****Председатели:****Каронова Т.Л., Лесняк О.М. (Санкт-Петербург)**

- 13:00–13:20 Костные нарушения при патологии околожитовидных желез. *Каронова Т.Л. (Санкт-Петербург)*
- 13:20–13:40 Особенности исследования костной ткани у пациентов с вторичным остеопорозом. *Скрипникова И.А. (Москва)*
- 13:40–14:00 Принципы диагностики и лечения взрослых пациентов с гипофосфатазией. *Лесняк О.М. (Санкт-Петербург)*
- 14:00–14:20 Клинический случай семейной формы несовершенного остеогенеза. *Зазерская И.Е., Кузнецова Л.В. (Санкт-Петербург)*
- 14:20–14:30 Дискуссия
- 14:30–15:30 ОБЕД

**15:30–17:00 ДИСКУССИОННЫЙ КЛУБ «МУЛЬТИДИСЦИПЛИНАРНЫЙ ПОДХОД К ВЕДЕНИЮ ПАЦИЕНТОВ С АКРОМЕГАЛИЕЙ: ОБСУЖДЕНИЕ ОПЫТА ВЗАИМОДЕЙСТВИЯ ЭНДОКРИНОЛОГОВ И НЕЙРОХИРУРГОВ В РЕГИОНАХ РФ»**

*(при поддержке компании «ИПСЕН», баллы НМО не начисляются)*

**Модератор: Гринева Е.Н. (Санкт-Петербург)**

- 15:30–15:35 Вступительное слово. *Гринева Е.Н. (Санкт-Петербург)*

Выступления экспертов:

- 15:35–15:45 *Цыганкова О.Г. (Владивосток)*
- 15:45–15:55 *Шабельникова О.Ю. (Новосибирск)*
- 15:55–16:05 *Возжаева М.А. (Екатеринбург)*
- 16:05–16:15 *Вагапова Г.Р. (Казань)*
- 16:15–16:25 *Занозина О.В. (Нижний Новгород)*
- 16:25–16:35 *Сороко И.В. (Калининград)*
- 16:35–16:45 *Цой У.А. (Санкт-Петербург)*
- 16:45–17:00 Обсуждение, подведение итогов.

- 17:00–17:15 ПЕРЕРЫВ

**17:15–18:45** **СОВЕЩАНИЕ ГЛАВНЫХ ЭНДОКРИНОЛОГОВ СЗФО.  
О ХОДЕ КЛИНИЧЕСКОГО ИССЛЕДОВАНИЯ  
ПО ПРОЛАКТИНОМЕ**

**Модератор: Гринева Е.Н. (Санкт-Петербург)**

**Представление первых результатов исследования.  
Мацуева И.А. (Санкт-Петербург)**

**ЗАЛ «МЕНДЕЛЕЕВ»**

**9:30–11:00** **ЭНДОКРИННАЯ ПАЛИТРА**  
*(баллы НМО не начисляются)*

09:30–09:50 Применение витамина D у больных с ожирением.  
Аргументы и факты *(при поддержке компании «Акрхин»,  
баллы НМО не начисляются).*  
Каронова Т.Л. (Санкт-Петербург)

09:50–10:10 Опыт применения REMS-денситометрии в РФ  
*(при поддержке компании «Эндомед», баллы НМО  
не начисляются).* Иванов С.Н. (Санкт-Петербург)

10:10–10:30 Что определяет эффективность терапии сахарного  
диабета? Незаметные герои *(при поддержке компании  
«КРКА», баллы НМО не начисляются).*  
Бабенко А.Ю. (Санкт-Петербург)

10:30–10:50 Заместительная терапия тироксином: от Кендалла  
до наших дней *(при поддержке компании «Берлин Хем»,  
баллы НМО не начисляются).*  
Гринева Е.Н. (Санкт-Петербург)

10:50–11:00 Дискуссия

11:00–11:15 ПЕРЕРЫВ

**11:15–12:45** **АНДРОГЕНЫ В ПРАКТИКЕ ЭНДОКРИНОЛОГА.  
СФЕРЫ ПРИМЕНЕНИЯ, ПОЛЬЗА И РИСКИ**

**Председатели: Бабенко А.Ю.,  
Корнеев И.А. (Санкт-Петербург)**

11:15–11:45 Определение андрогенного статуса пациента в практике  
эндокринолога. Циберкин А.И. (Санкт-Петербург)

- 11:45–12:05 Андрогены в спорте. *Лихоносов Н.П. (Санкт-Петербург)*  
12:05–12:25 Андрогены и женское здоровье — польза и риски.  
*Бабенко А.Ю. (Санкт-Петербург)*  
12:25–12:45 Мужское бесплодие, когда подключать эндокринолога?  
*Корнеев И.А. (Санкт-Петербург), онлайн*

12:45–13:00 ПЕРЕРЫВ

### 13:00–14:30 ИННОВАЦИОННЫЕ IT-ТЕХНОЛОГИИ В ЭНДОКРИНОЛОГИИ

**Председатели: Бабенко А.Ю. (Санкт-Петербург),  
Климонтов В.В. (Новосибирск)**

- 13:00–13:20 Новая аналитическая медицина.  
*Волкова Н.И. (Ростов-на-Дону)*  
13:20–13:40 Возможности регистра СД для принятия организационных  
решений. *Старцева М.А. (Архангельск)*  
13:40–14:00 Системы раннего оповещения как инструмент снижения  
смертности при ИМ. Роль дисгликемии.  
*Кононова Ю.А., Функнер А.В. (Санкт-Петербург)*  
14:00–14:20 Искусственный интеллект в анализе и прогнозировании  
колебаний гликемии у больных сахарным диабетом.  
*Климонтов В.В. (Новосибирск)*  
14:20–14:30 Дискуссия  
14:30–15:30 ОБЕД

### 15:30–17:00 ПОСТТРАНСПЛАНТАЦИОННЫЙ САХАРНЫЙ ДИАБЕТ

**Председатели:  
Бабенко А.Ю., Ситникова М.Ю. (Санкт-Петербург)**

- 15:30–15:50 Механизмы индукции посттрансплантационного  
СД, современные подходы к коррекции — взгляд  
эндокринолога. *Бабенко А.Ю. (Санкт-Петербург)*  
15:50–16:10 Ведение сахарного диабета после трансплантации  
сердца — взгляд кардиолога-трансплантолога.  
*Симаненко М.А., Федотов П.А., Ситникова М.Ю.  
(Санкт-Петербург)*  
16:10–16:30 Сахарный диабет и трансплантация почки — взгляд  
нефролога-трансплантолога. *Чичагова Н.А., Гоголев Д.В.  
(Санкт-Петербург)*

16:30–16:50 Фармакологический «коктейль» в лечении диабета после трансплантации. Как сочетаются компоненты?  
*Загородникова К.А. (Санкт-Петербург)*

16:50–17:00 Дискуссия

17:00–17:15 ПЕРЕРЫВ

### **17:15–18:45 САТЕЛЛИТНЫЙ СИМПОЗИУМ**

*(при поддержке компании «Санофи», баллы НМО не начисляются)*

17:15–17:45 Сложные инъекционные схемы в управлении СД2: позиция 2023 года.  
*Халимов Ю.Ш. (Санкт-Петербург)*

17:45–18:15 Инсулинотерапия: взгляд через призму современных стандартов.  
*Климонтов В.В. (Новосибирск)*

18:15–18:45 СД 1 типа у подростков: проблемы и вызовы.  
*Никитина И.Л. (Санкт-Петербург)*

Время	ЗАЛ «КОЛЕСОВ» 200 мест	ЗАЛ «ПЕРЕГОВОРНАЯ» 50 мест	ЗАЛ «МЕНДЕЛЕЕВ» 100 мест
9:30–11:00	ЭНДОКРИННЫЕ ЗАБОЛЕВАНИЯ И БЕРЕМЕННОСТЬ: РАЗБОР КЛИНИЧЕСКИХ СЛУЧАЕВ	ЭНДОКРИННАЯ ХИРУРГИЯ	АКТУАЛЬНЫЕ ВОПРОСЫ ДИАГНОСТИКИ И ЛЕЧЕНИЯ НЕАЛКОГОЛЬНОЙ ЖИРОВОЙ БОЛЕЗНИ ПЕЧЕНИ
11:00–11:15	ПЕРЕРЫВ	ПЕРЕРЫВ	ПЕРЕРЫВ
11:15–12:45	ПРЕЖДЕВРЕМЕННАЯ НЕДОСТАТОЧНОСТЬ ЯИЧНИКОВ	КРУГЛЫЙ СТОЛ. СОВРЕМЕННАЯ ДИАГНОСТИКА УЗЛОВЫХ ОБРАЗОВАНИЙ ЩИТОВИДНОЙ ЖЕЛЕЗЫ	КАРДИО- И НЕЙРОПРОТЕКЦИЯ В ДИАБЕТОЛОГИИ
12:45–13:00	ПЕРЕРЫВ	ПЕРЕРЫВ	ПЕРЕРЫВ
13:00–14:00		СИМПОЗИУМ «ПАНДЕМИИ 21 ГОДА»  <i>(баллы НМО не начисляются)</i>	САТЕЛЛИТНЫЙ СИМПОЗИУМ «СД 2 ТИПА — ДЕЙСТВОВАТЬ НА ОПЕРЕЖЕНИЕ»  <i>(при поддержке компании «Герофарм», баллы НМО не начисляются)</i>
14:00–15:30	СИМПОЗИУМ МОЛОДЫХ УЧЕНЫХ		
	ЗАКРЫТИЕ КОНФЕРЕНЦИИ	ЗАКРЫТИЕ КОНФЕРЕНЦИИ	

**ЗАЛ «КОЛЕСОВ»****9:30–11:00 ЭНДОКРИННЫЕ ЗАБОЛЕВАНИЯ И БЕРЕМЕННОСТЬ:  
РАЗБОР КЛИНИЧЕСКИХ СЛУЧАЕВ****Председатели:****Зазерская И.Е., Попова П.В. (Санкт-Петербург)**

- 09:30–09:45 Феохромоцитома и беременность на примере серии клинических случаев Центра Алмазова.  
*Зазерская И.Е., Осипова Н.А., Шелелова Е.С., Цой У.А. (Санкт-Петербург)*
- 09:45–10:00 Типичные ошибки ведения беременных с ГСД: разбор клинических случаев. *Капустин Р.В. (Санкт-Петербург)*
- 10:00–10:15 СПКЯ: все ли диеты одинаково хороши?  
*Васюкова Е.А., Попова П.В. (Санкт-Петербург)*
- 10:15–10:30 Пузырный занос — редкая форма тиреотоксикоза при беременности.  
*Анопова А.Д., Попова П.В. (Санкт-Петербург)*
- 10:30–10:45 Первичный гиперпаратиреоз при беременности на примере клинических случаев.  
*Беттихер О.А., Анопова А.Д., Васюкова Е.А., Зазерская И.Е. (Санкт-Петербург)*
- 10:45–11:00 Дискуссия
- 11:00–11:15 ПЕРЕРЫВ

**11:15–13:00 ПРЕЖДЕВРЕМЕННАЯ НЕДОСТАТОЧНОСТЬ ЯИЧНИКОВ****Председатели:****Зазерская И.Е., Горелова И.В. (Санкт-Петербург)**

- 11:15–11:30 Синдром резистентных яичников и преждевременная недостаточность яичников: один код по МКБ, но патогенез заболеваний разный. *Зазерская И.Е. (Санкт-Петербург)*
- 11:30–11:45 Генетические причины синдрома резистентных яичников и преждевременного истощения яичников.  
*Кошечкина Ю.С. (Санкт-Петербург)*
- 11:45–12:00 Репродуктивные аспекты при первичной недостаточности яичников: вопросы бесплодия и сохранения фертильности.  
*Горелова И.В. (Санкт-Петербург)*

- 12:15–12:30 Первичная яичниковая недостаточность. Профилактика осложнений: всегда ли возможна гормональная терапия?  
*Кузнецова Л.В. (Санкт-Петербург)*
- 12:30–12:45 Трудности диагностики и ведения пациенток с СРЯ на примере клинических случаев.  
*Беттихер О.А. (Санкт-Петербург)*
- 12:45–13:00 Особенности постменопаузального остеопороза при ПНЯ.  
*Хазова Е.Л. (Санкт-Петербург)*

## 14:00–15:30 СИМПОЗИУМ МОЛОДЫХ УЧЕНЫХ

**Председатели конкурсной комиссии:**  
**Гринева Е.Н., Бабенко А.Ю., Каронова Т.Л.**  
**(Санкт-Петербург)**

**Ответственные: Циберкин А.И., Далматова А.Б. (Санкт-Петербург)**

- 14:00–14:12 Неклассические осложнения первичного гиперпаратиреоза: сердечно-сосудистая патология и метаболические нарушения.  
*Добрева Е.А. (Москва)*
- 14:12–14:24 Влияние комплексной медицинской реабилитации на композитный состав тела у пациентов с ожирением.  
*Васильева В.А. (Москва)*
- 14:24–14:36 Преимущества использования радионуклидных методов в топической диагностике первичного гиперпаратиреоза.  
*Погосян К.А. (Санкт-Петербург)*
- 14:36–14:48 TaqI, BsmI, ApaI варианты гена рецептора витамина D у больных ишемической болезнью сердца с сахарным диабетом 2 типа. *Ду Цзинь (КНР)*
- 14:48–15:00 Изменение экспрессии микро-РНК 378 и микро-РНК 142 в жировой ткани на фоне терапии Редуксином.  
*Засыпкин Г.Г. (Санкт-Петербург)*
- 15:00–15:12 Молекулярно-генетические предикторы ответа на терапию лираглутидом у пациентов с ожирением.  
*Голикова Т.И. (Санкт-Петербург)*
- 15:12–15:20 Обсуждение результатов
- 15:20–15:30 Подведение итогов и награждение победителей



**ЗАЛ «ПЕРЕГОВОРНАЯ»****9:30–11:00 ЭНДОКРИННАЯ ХИРУРГИЯ**

**Председатели: Данилов И.Н., Слепцов И.В.,  
Ромащенко П.Н. (Санкт-Петербург)**

- 9:30–9:45 Выбор доступа при операциях на надпочечниках.  
*Ковалев А.А. (Санкт-Петербург)*
- 9:45–10:00 Хирургическое лечение инсулином поджелудочной железы.  
Выбор доступа и объема операции. *Шуляковская А.С.,  
Салов М.А. (Санкт-Петербург)*
- 10:00–10:15 Выбор тактики лечения первичного гиперпаратиреоза  
у пациентов с синдромом МЭН 1.  
*Слепцов И.В. (Санкт-Петербург)*
- 10:15–10:30 Технические аспекты ретроперитонеоскопических  
вмешательств на надпочечниках.  
*Ромащенко П.Н. (Санкт-Петербург)*
- 10:30–10:45 ПЭТ КТ с 18F-ФДГ в диагностике образований  
надпочечников. *Цой У.А., Рыжкова Д.В. (Санкт-Петербург)*
- 10:45–11:00 Нейроэндокринные опухоли поджелудочной железы:  
активное наблюдение вместо операции.  
*Фейдоров И.Ю., Салимгереева Д.А. (Москва)*

11:00–11:15 ПЕРЕРЫВ

**11:15–12:45 КРУГЛЫЙ СТОЛ. СОВРЕМЕННАЯ ДИАГНОСТИКА  
УЗЛОВЫХ ОБРАЗОВАНИЙ ЩИТОВИДНОЙ ЖЕЛЕЗЫ**

**Председатели: Гринева Е.Н., Малахова Т.В.,  
Слепцов И.В. (Санкт-Петербург)**

- 11:15–11:25 Кому показано хирургическое лечение узлов щитовидной  
железы? *Салов М.А. (Санкт-Петербург)*
- 11:25–11:45 УЗИ диагностика узлов ЩЖ.  
*Малахова Т.В. (Санкт-Петербург)*
- 11:45–12:05 Молекулярно-генетическая диагностика узлов ЩЖ.  
*Борискова М.Е. (Санкт-Петербург)*
- 12:05–12:25 Определение кальцитонина в диагностике узлов  
щитовидной железы. *Далматова А.Б. (Санкт-Петербург)*
- 12:25–12:45 Дискуссия

12:45–13:00 ПЕРЕРЫВ

**13:00–14:00 СИМПОЗИУМ «ПАНДЕМИИ 21 ВЕКА»**

*(баллы НМО не начисляются)*

13:00–13:20 Клинические последствия дефицита витамина D и нарушений его метаболизма *(при поддержке компании «Юнифарм», баллы НМО не начисляются).*

*Пигарова Е.А. (Москва)*

13:20–13:40 Висцеральное ожирение как компонент метаболического синдрома. Современные возможности диагностики.

*Дыдышко Ю.В. (Беларусь), онлайн*

13:40–14:00 Лечение ожирения — составляющие успеха *(при поддержке компании «Промомед», баллы НМО не начисляются).* *Бабенко А.Ю. (Санкт-Петербург)*

## ЗАЛ «МЕНДЕЛЕЕВ»

**9:30–11:00 АКТУАЛЬНЫЕ ВОПРОСЫ ДИАГНОСТИКИ И ЛЕЧЕНИЯ НЕАЛКОГОЛЬНОЙ ЖИРОВОЙ БОЛЕЗНИ ПЕЧЕНИ**

**Председатели:**

**Лаевская М.Ю., Селиверстов П.В. (Санкт-Петербург)**

9:30–9:50 Неалкогольная жировая болезнь печени — болезнь-невидимка. Как вовремя выявить и чем лечить? *Лаевская М.Ю. (Санкт-Петербург)*

9:50–10:10 Методы инструментальной диагностики НАЖБП в зависимости от фенотипа. *Ефимцев А.Ю., Савченков Ю.Н. (Санкт-Петербург)*

10:10–10:30 Роль микробиоты кишечника в развитии и прогрессировании неалкогольной жировой болезни печени. *Селиверстов П.В., Радченко В.Г. (Санкт-Петербург)*

10:30–10:50 Агонисты рецепторов глюкагоноподобного пептида и ингибиторы глюкозо-натриевого котранспортера у пациентов с сахарным диабетом 2 типа и неалкогольной жировой болезнью печени — что и когда выбираем? *Мелтонян А.Р. (Санкт-Петербург)*

10:50–11:00 Вопросы и ответы

11:00–11:15 ПЕРЕРЫВ

**11:15–12:45 КАРДИО- И НЕЙРОПРОТЕКЦИЯ В ДИАБЕТОЛОГИИ**

**Председатели:**

**Бабенко А.Ю., Каронова Т.Л. (Санкт-Петербург)**

11:15–11:45 Глифлозины при СД — панацея от ХСН или нет?

*Лебедев Д.А. (Санкт-Петербург)*

11:45–12:05 Возможности комбинированной гиполипидемической терапии при сахарном диабете 2 типа.

*Багрий А.Э., Михайличенко Е.С., Ефременко В.А., Андрусак А.Ю. (ДНР), онлайн*

12:05–12:25 Фенотипы СД 2 типа и сосудистый прогноз.

*Лихоносов Н.П. (Санкт-Петербург)*

12:25–12:45 Нейропротекция как дополнительная опция современных сахароснижающих препаратов.

*Симаненкова А.В., Тимкина Н.В. (Санкт-Петербург)*

12:45–13:00 ПЕРЕРЫВ

**13:00–14:00 САТЕЛЛИТНЫЙ СИМПОЗИУМ «СД 2 ТИПА — ДЕЙСТВОВАТЬ НА ОПЕРЕЖЕНИЕ»**

*(при поддержке компании «Герофарм», баллы НМО не начисляются)*

13:00–13:30 Клэмп-исследования инсулинов.

Лекция посвящена памяти Майорова А.Ю.

*Каронова Т.Л. (Санкт-Петербург)*

13:30–14:00 Место ДПП-4 в лечении СД2.

*Шестакова Е.А. (Москва), онлайн*

## ГЛАВНЫЕ ПАРТНЕРЫ



ГЕДЕОН РИХТЕР

Здоровье — наша миссия

MERCK

ООО «НОВАРТИС ФАРМА»

## ОФИЦИАЛЬНЫЕ ПАРТНЕРЫ



## ПАРТНЕРЫ



